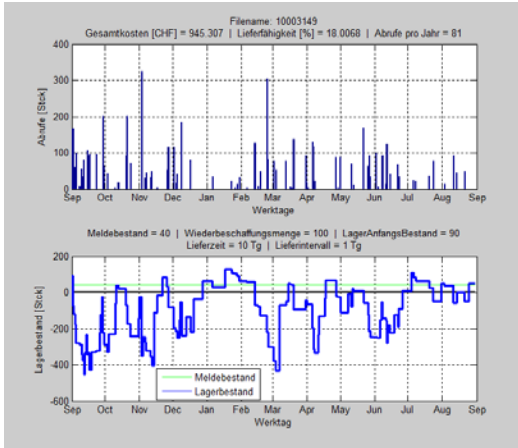


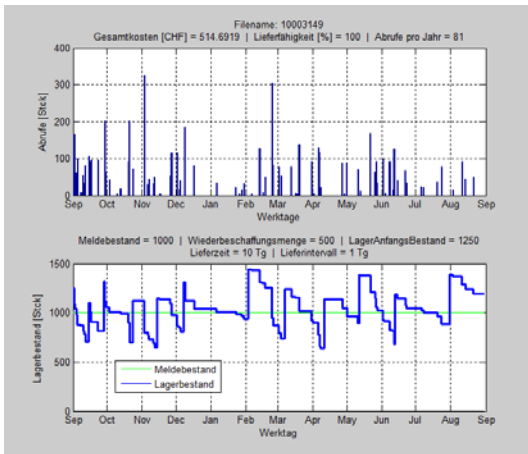
1. Simulationsrechnung mit Meldebestand = 100; Beschaffungsmenge = 40 (Sobald der Lagerbestand 100 erreicht oder unterschritten hat, werden 40 Stück des Artikels bestellt)  
Simulationsergebnis → Lager- und Beschaffungskosten pro Jahr = 945 CHF, Lieferfähigkeit = 10%  
Grafische Veranschaulichung:



← gegeben sind die Lagerabgangsmengen über 1 Jahr

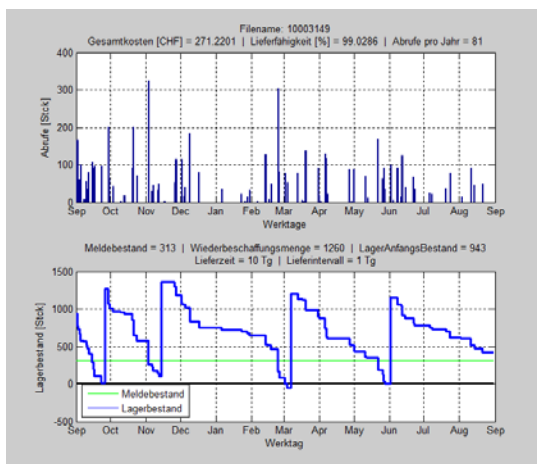
← Das Ergebnis der Simulation ist der Lagerbestandsverlauf über 1 Jahr (Lieferfähigkeit 10%, jährliche Kosten CHF 945.-)

2. Simulationsrechnung mit Meldebestand = 1000; Beschaffungsmenge = 500



← Ergebnis der Simulation: Lager- und Beschaffungskosten pro Jahr = 515 CHF, Lieferfähigkeit = 100%

- n. Simulationsrechnung mit Meldebestand = 313; Beschaffungsmenge = 1260



← Das optimalste Simulationsergebnis führt auf minimale Lager- und Beschaffungskosten 271 CHF pro Jahr bei einer gewünschten Lieferfähigkeit von Lieferfähigkeit = 99%